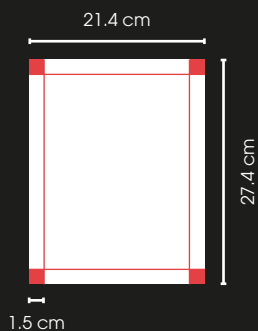




Requisitos: Publicidades Print

Página completa

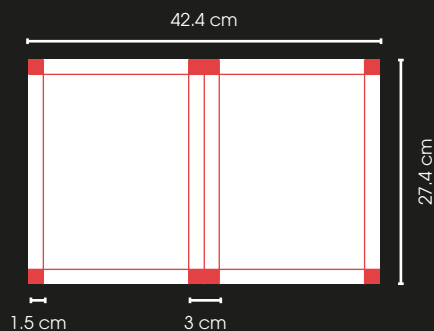


Medidas:
21.5 cm X 27.5 cm
(incluye rebase)

Medida final:
21 cm X 27 cm

Caja de seguridad:
18.2 cm X 24.5 cm

Página completa doble

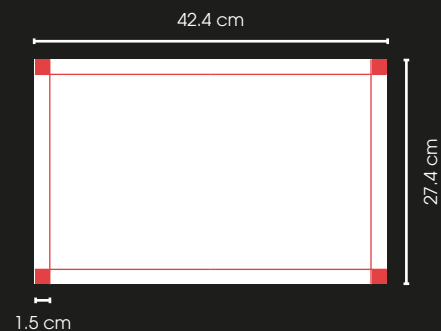


Medidas:
42.5 cm X 27.5 cm
(incluye rebase)

Medida final:
42 cm X 27 cm

Caja de seguridad:
18.2 cm X 24.5 cm
(cada página)

Gatefold



Medidas:
42.5 cm X 27.5 cm
(incluye rebase)

Medida final:
42 cm X 27 cm

Caja de seguridad:
36.4 cm X 24.5 cm
(cada página)

1 Los archivos de diseño pueden recibirse en los siguientes formatos: **JPG, TIFF**

A **CMYK** en **300 DPI**.
SIN marcas de registro y corte

2 Margen de seguridad de **1.5 cm** hacia dentro de cada lado se recomiendan para evitar que información importante (logotipos, avisos legales o alguna caja de texto) se pierda al momento del refil.

3 Para los **textos en color negro** es necesario que vengan con los siguientes valores:

C:0 M:0 Y:0 K:100

y con **sobre impresión** en caso de que se coloque sobre alguna plasta de color o una imagen.

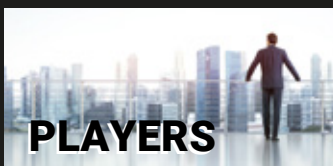
Si algo viene en gris únicamente bajar el % de **K** y **C, M, Y** en **0%**

4 Perfil de color: **Coated GRACoL 2006** (PS: Edición / Convertir en perfil...*)

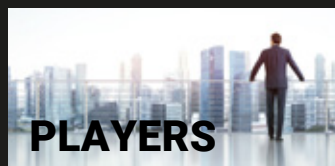


(*)

* SOBRE IMPRESIÓN DE TEXTOS NEGROS AL 100%



Sin sobre impresión
Genera problemas de registro sobre el arte dejando un desfase que puede ocasionar un "fantasma" alrededor del texto.



Con sobre impresión
La imagen no presenta problemas de registro y no existe desfase alguno que pudiera ocasionar dificultades en la lectura.

Sugerencias de aplicaciones:

Para la tipografía se recomienda un tamaño mínimo de 7 puntos con característi cas regular o bold cuando está sobre una plasta de color o imagen (cuando está sobre fondo blanco el tamaño mínimo de lectura puede llegar hasta 5 puntos)

Para una plasta negra de mayor tamaño o un título de grandes dimensiones se recomienda usar los siguientes valores: **C:30 M:10 Y:10 K:100**

*REQUERIMIENTOS DE PC POR HACER

- 1** Copy / Texto final
- 2** Datos de contacto
- 3** Material gráfico

Enviar un copy, con una idea clara y adjuntar todo el material específico que se deba usar.

Solicitar ejemplos de que es lo que quiere el cliente.

Especificar cualquier detalle sobre sus logos o imágenes (logo en .png, imágenes en 300 dpi, y un mínimo de 3000 píxeles o mínimo de 21.4x27.4 cm)

Adjuntar **MANUAL DE MARCA** si se cuenta con el.

